

# سكاي سيل للعزل

عزل اليوم، ووفر غدًا

 +971 56 945 7168

 info@skysealinsulation.com

 www.skysealinsulation.com

 Abu Dhabi, Al-Ain, Dubai, Sharjah

# فهرس المحتويات

نبذة عن الشركة	01
لماذا تختار عزل سكاي سيل؟	02
رسالة من المدير العام	03
رسالتنا ورؤيتنا	04
الصحة والسلامة	05
التزامنا: الجودة والسلامة	06
خدماتنا الأساسية وضمائنا لمدة 25 عامًا	07
• العزل بالرغوة البولي يوريثان (SPF) للأسطح	
• أنظمة متقدمة لعزل المياه	
حلول العزل المائي	08
• طلاء الإيبوكسي	
• العزل بالغشاء	
• العزل بالإسمنت	
• بطانة GRP للأسطح	
عملية عملنا	09
اتصل بنا	10

## سكاي سيل للعزل

سكاي سيل للعزل هي مزود موثوق للحلول المتميزة لعزل الأسطح والعزل المائي في جميع أنحاء الإمارات العربية المتحدة. بفضل فريق عالي المهارة وتقنيات تطبيق متقدمة، نقدم حماية طويلة الأمد مصممة لتحمل الظروف المناخية القاسية التي تميز سكاي سيل.

من الفيلات والمستودعات إلى المباني التجارية، نضمن كفاءة طاقة فائقة، ومتانة عالية، وأداء خالٍ من التسريبات في كل مشروع.

مع أطيّب  
التحيات،

سكاي سيل للعزل



# لماذا تختارنا؟

ضمان طويل الأمد لا مثيل له على أعمال العزل المائي.

ضمان لمدة 25 عامًا

معرفة عميقة بتحديات المناخ المحلي واللوائح التنظيمية.

خبرة مثبتة في دولة الإمارات العربية المتحدة

اهتمام دقيق بالتفاصيل والتزام بالتميز.

حرفية عالية الجودة

بروتوكولات صارمة تضمن الحماية للجميع.

صفر حوادث

أنظمة مصممة لتقليل استهلاك الطاقة والتكاليف بشكل كبير.

سجل السلامة

سجل مثبت من النجاحات مع كبار العملاء في جميع أنحاء الإمارات.

شريك موثوق

# رسالة من المدير العام رسالة ترحيبية

في سكاي سيل للعزل، نفخر بتقديم حلول متقدمة للعزل المائي، والعزل الحراري، والأرضيات مصممة لتلبية متطلبات المناخ الفريدة ومتطلبات البناء في الإمارات العربية المتحدة. يضمن التزامنا بالجودة والسلامة والاستدامة حماية طويلة الأمد وكفاءة طاقة محسنة لكل مشروع.

سواء كانت فيلا، مبنى تجاري، أو منشأة صناعية كبيرة، فإن فريقنا الخبير ملتزم بحماية أصولكم ومساعدتكم على بناء مستقبل أقوى وأكثر كفاءة.

شكراً لثقتكم بنا في مشاريعكم. نتطلع إلى خدمتكم بالتميز والالتزام.



## الرؤية و الرسالة

### رؤيتنا

أن نكون المزود الأكثر موثوقية ورائدًا في الإمارات لحلول الغلاف البنائي المبتكرة. نُقدّر التنوع كعنصر أساسي في طريقة عملنا. نسعى دائمًا لتطوير عملاء راضين بحماس، ونعامل كل عميل بالاحترام المتساوي.

### رسالتنا

تتمثل رسالتنا في تقديم خدمات عزل وعزل مائي موثوقة وعالية الجودة تحمي الممتلكات، وتقلل استهلاك الطاقة، وتعزز الراحة للمنازل والشركات في جميع أنحاء الإمارات. نحن ملتزمون بالتميز والسلامة وتقديم نتائج تدوم مع مرور الوقت.

## سياسة الجودة

في سكاي سيل للعزل، نحن ملتزمون بتقديم حلول عالية الجودة للعزل المائي، والعزل الحراري، والأرضيات، تلبية توقعات العملاء وتتجاوزها باستمرار. هدفنا هو ضمان أداء طويل الأمد، والسلامة، والموثوقية في كل مشروع نقوم به.

نحقق ذلك من خلال:

- الالتزام الصارم بمعايير دولة الإمارات وأفضل الممارسات
- التحسين المستمر لعملياتنا وموادنا وجودة تنفيذ أعمالنا
- التدريب المستمر وتطوير فريقنا
- تركيز قوي على رضا العملاء وتسليم المشاريع في الوقت المحدد

تلتزم سكاي سيل للعزل بالحفاظ على ثقافة التميز والابتكار والمسؤولية، لضمان أن يعكس كل مشروع التزامنا بالجودة الفائقة والقيمة طويلة الأمد.

## سياسة الصحة والسلامة

في سكاي سيل للعزل، نحن ملتزمون بتوفير بيئة عمل آمنة وصحية لموظفينا وعملائنا وشركائنا. نولي أولوية لمنع الحوادث، وممارسات العمل الآمنة، والالتزام الصارم بمعايير السلامة في دولة الإمارات. هدفنا هو تقليل المخاطر، وحماية القوى العاملة، وضمان تنفيذ كل مشروع بمسؤولية. السلامة في صميم كل ما نقوم به.

- ضمان تدريب جميع الموظفين وتجهيزهم بإجراءات السلامة الصحيحة ومعدات الوقاية الشخصية (PPE).
- تحديد المخاطر وتقييمها والسيطرة عليها من خلال عمليات التفتيش المنتظمة وتقييمات المخاطر.
- الحفاظ على التعامل الآمن وتطبيق المواد المستخدمة في العزل، والعزل المائي، وأرضيات الإيبوكسي.
- تعزيز ثقافة السلامة أولاً حيث يتم الإبلاغ عن جميع الحوادث ومراجعتها ومنعها.



تضمن سكاي سيل للعزل بموجب هذا عملها ضد التسرب الناتج عن المواد المعيبة و/أو سوء التنفيذ في المشروع المحدد أدناه لمدة خمس وعشرين (25) عامًا من تاريخ إتمام المشروع. في حال فشل النظام في الأداء كما هو مقصود، توافق سكاي سيل للعزل على إجراء جميع أعمال الإصلاح اللازمة دون أي تكلفة إضافية على العميل/المقاول بموجب هذا الضمان. يقتصر هذا الضمان على توريد وتطبيق المواد فقط، ولا يشمل الأضرار الناتجة عن الكوارث الطبيعية، أو العيوب الهيكلية، أو العوامل الخارجية الخارجة عن إرادتنا.



المشروع: .....

اسم العميل: .....

المستشار: .....

المقاول: .....

متطلبات العزل المائي للسقف: .....

تاريخ الإصدار: .....

المخول بالتوقيع

سكاي سيل للعزل

أبوظبي، الإمارات العربية المتحدة

رقم الجوال: +971 56 945 7168

## خدماتنا المتخصصة

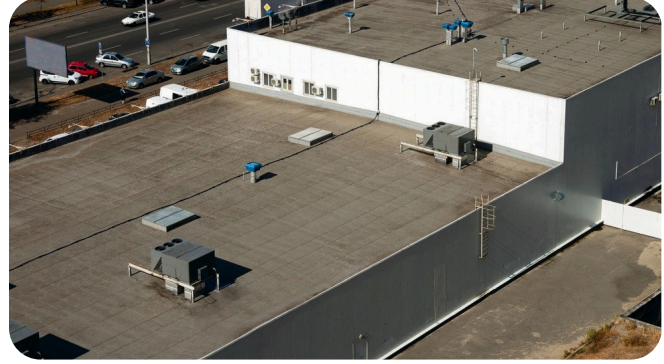
### نظام السقف المدمج

في سكاي سيل للعزل، نقدم نظام السقف المدمج – حل متقدم يجمع بين العزل المائي والعزل الحراري في تطبيق واحد سلس وعالي الأداء. يوفر هذا النظام حماية فائقة ضد تسرب المياه، ويقلل من انتقال الحرارة، ويعزز بشكل كبير كفاءة الطاقة العامة للمبنى. بفضل متانته الطويلة وانخفاض متطلبات الصيانة، يضمن نظام السقف المدمج أداءً مستمرًا وموثوقًا. مدعومًا بضمان لمدة 10 سنوات، يعكس هذا النظام التزامنا بالجودة، والاستدامة، والقيمة طويلة الأمد لعملائنا.

### عملية التطبيق

- **رش رغوة البولي يوريثان:** يتم تطبيقها بسماكة من 3 إلى 8 سم بقيمة عزل حراري تبلغ 0.36 واط/م<sup>2</sup>.كلفن، مع رفع رأسي حتى 250 مم.
- **الطلاء المطاطي السائل:** يُطبَّق فوق رغوة البولي يوريثان لتوفير طبقة عزل مائي متجانسة وخالية من الفواصل.
- **طبقة الجيوتكستايل:** قماش ترشيح بوزن 120 جم/م<sup>2</sup> يُستخدم للتدعيم وحماية الغشاء العازل.
- **الألواح المرنة وفواصل التمدد:** تُركَّب على شكل ألواح بمقاس 3×3 م لاستيعاب الحركة الحرارية.
- **طبقة حماية إسمنتية:** ملاط جاهز يُطبَّق لحماية نظام العزل المائي من الأضرار الميكانيكية.
- **مانع تسرب بولي سلفايد:** يُستخدم داخل الفواصل لتكوين وصلات مرنة ومحكمة ضد تسرب المياه.
- **زاوية فيليه مع تدعيم بالقماش:** حافة بمقاس 150×150 مم مع طلاء أكريليك لتعزيز عزل الزوايا.
- **الطلاء الأكريليك النهائي:** يُطبَّق بسماكة تتراوح بين 900–1100 ميكرون لتوفير مقاومة عالية للأشعة فوق البنفسجية.

## الخطوة الأولى: تنظيف السطح



## الخطوة الثانية: تطبيق رش رغوة البولي يوريثان



## الخطوة الثالثة: تطبيق الطلاء المطاطي



## الخطوة الرابعة: اختبار المياه من قبل المقاول الرئيسي



## الخطوة الخامسة: فرش طبقة الجيوتكستايل وتجهيز الحواف



## الخطوة السادسة: تطبيق المونة الجاهزة وتسوية طبقة السكريد



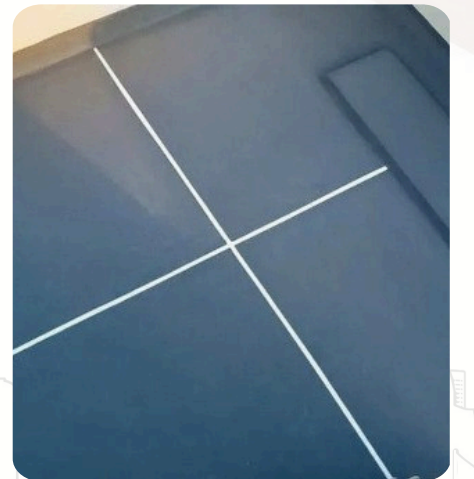
## الخطوة السابعة: عمل الأخاديد وتجهيز بلاطة السقف بالمونة



## الخطوة الثامنة: تعبئة مادة السداد



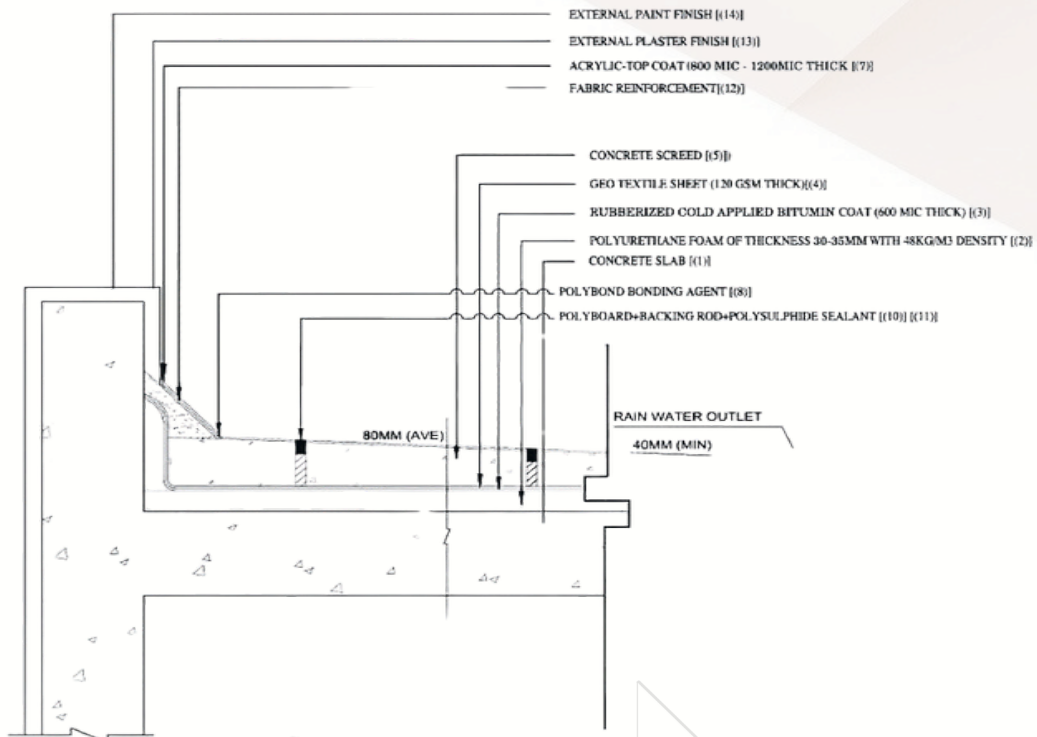
## الخطوة التاسعة: تطبيق الطلاء الأكريليكي (الطبقة النهائية)



## التفاصيل الفنية

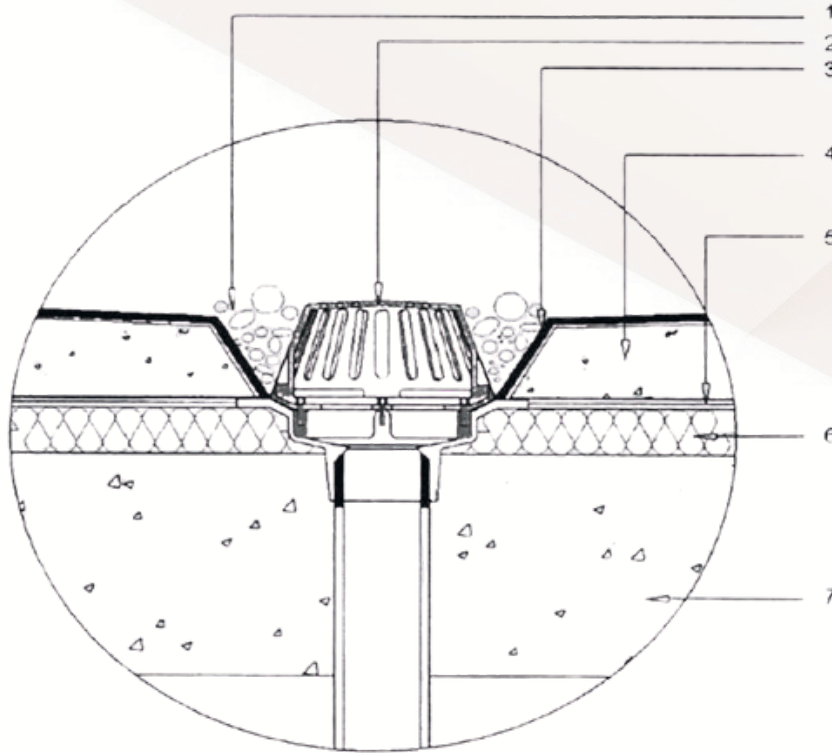
### رسم مقطعي لنظام السقف المدمج

1. اللسة النهائية من الجص الخارجي.
2. تدعيم بالقماش.
3. زاوية فيليه مطبقة فوق عامل ربط بوليبيوند (تختلف حسب الميل)
4. الطبقة العليا بوليفليكس (سماكة 800 ميكرون) - أكريليك، معدل بالبوليمر
5. عامل ربط (SBR)
6. ملاط خرساني لتشكيل الميل (OPC 320، سماكة 90 مم)
7. غشاء ترشيحي - جيوتكستائل.
8. الطلاء المطاطي
9. رغوة البولي يوريثان (سماكة 30-35 مم، كثافة 40-45 كجم/م<sup>3</sup>)
10. عامل ربط بوليبيوند
11. بوليبيورد + قضيب داعم + بوليسيل 1 (مانع تسرب PU)



## رسم مقطعي لتفاصيل إنهاء مخرج مياه الأمطار لنظام السقف المدمج

1. طبقة الحصى
2. مخرج مياه الأمطار
3. بوليفليكس - طلاء عزل مائي إسمنتي مرن
4. ملاط خرساني مسلح لتشكيل الميل
5. طلاء حماية مرن ضد الأشعة فوق البنفسجية يُطبق بالفرشاة - بوليتيكس / RBE
6. رغوة البولي يوريثان المعزولة بالرش / خرسانة واجهة ITE
7. طبقة خرسانية مسلحة



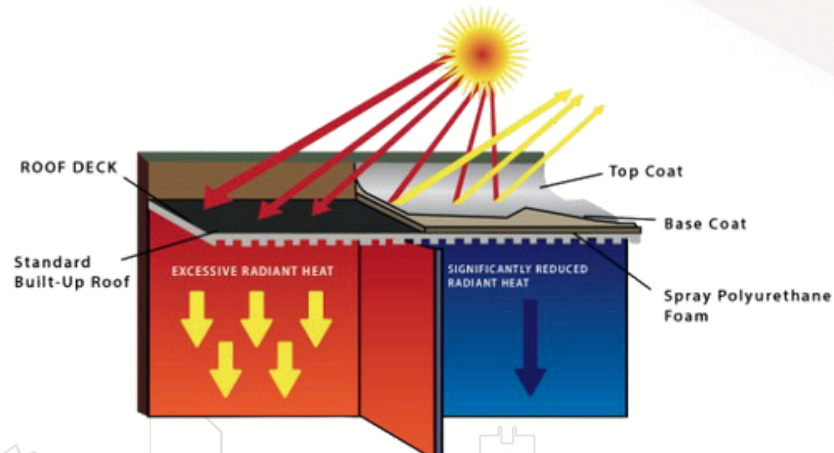
## نظام متعدد للعزل الحراري والمائي

### رغوة البولي يوريثان فعّالة:

#### الميزات والفوائد الرئيسية:

- حماية مزدوجة - توفر مقاومة فائقة ضد كل من تسرب المياه والحرارة الشديدة.
- موفر للطاقة - يقلل من امتصاص الحرارة، مما يحافظ على برودة الداخل ويخفض تكاليف الطاقة.
- أداء طويل الأمد - مصنوع من مواد عالية الجودة مصممة لتحمل الظروف الجوية القاسية.
- تطبيق متعدد الاستخدامات - مثالي لجميع أنواع الأسطح والسقوف الخارجية.
- يمنع تسرب الهواء - يخلق حاجزًا محكمًا للهواء لتحسين كفاءة العزل.
- قيمة عزل عالية - يوفر مقاومة حرارية ممتازة لأقصى درجات الراحة.
- نظام قابل للرداذ - يضمن تغطية متساوية مع تطبيق سريع وأدنى قدر من الإزعاج.
- حل خفيف الوزن - يضيف حملاً ضئيلاً على الهيكل مع توفير حماية فائقة.
- الالتصاق القوي - يلتصق بإحكام بالخرسانة والمعدن ومختلف الأسطح لضمان متانة طويلة الأمد.

نقدّر بيئتنا ونحميها.  
نظام سقف رغوة البولي يوريثان  
يقلل استهلاك الطاقة ويحسن  
كفاءة المبنى. كل خطوة نحو  
تقليل بصمتنا الكربونية تساعد في خلق  
مستقبل أفضل لأطفالنا.



## لماذا تختار G.R.I. لعزل المياه المدمج؟

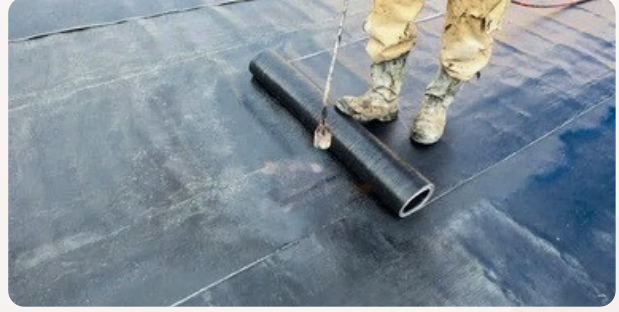
- **خبراء نظام السقف المدمج المعتمدون:** فريقنا متخصص في عزل مياه الأسطح المدمجة مع سنوات من الخبرة المثبتة. نتبع المعايير الدولية لضمان الأداء والمتانة الفائقة.
- **مواد عالية الجودة:** نستخدم مواد عزل ومقاومة للماء مختبرة ومعتمدة للحصول على نتائج طويلة الأمد. يتم اختيار كل منتج وفقاً لظروف المناخ القاسية في الإمارات.
- **عزل ومقاومة مياه متكاملة:** يجمع نظامنا المدمج بين العزل الحراري والعزل المائي في تطبيق واحد. يضمن حماية كاملة ضد التسرب والحرارة والأضرار الهيكلية.
- **حلول موفرة للطاقة:** يقلل نظامنا من انتقال الحرارة ويخفض تكاليف التبريد بشكل كبير، مما يمنح العملاء توفير طويل الأمد وراحة داخلية محسنة.
- **التصاق قوي ومتانة عالية:** يلتصق النظام بإحكام بالسطح لضمان الاستقرار الأقصى، ويقاوم الظروف الجوية القاسية، وأشعة الشمس فوق البنفسجية، وحركة الأقدام الثقيلة.
- **عملية تطبيق احترافية:** يقوم فريقنا المدرب بتطبيق كل طبقة بدقة ومراقبة الجودة، مع ضمان سماكة متساوية، ومعالجة صحيحة، وتشطيب مثالي.
- **ضمان 25 سنة:** كل نظام عزل مدمج مدعوم بضماننا الموثوق لمدة 25 عاماً. نحن نلتزم بعملنا بالجدية والموثوقية والدعم الكامل بعد الخدمة.

## نظام العزل المائي بالغشاء

حل العزل المائي الكامل في الإمارات

نقدم جميع أنواع الأغشية العازلة للمياه – بما في ذلك البيتومين (SBS و APP)، PVC، HDPE، EPDM، و TPO – في أبوظبي، دبي، الشارقة، والعين.  
مع تركيز قوي على الجودة، والحرفية، والموثوقية، نتخصص في القواعد العميقة، والمناطق الرطبة، والمشاريع التجارية والصناعية واسعة النطاق.  
يقوم فريقنا بتطبيق أكثر من مليون متر مربع من الأغشية البيتومينية سنوياً، مقدمين حلولاً مخصصة، وحماية متينة، ونتائج مضمونة.

### غشاء بيتوميني معدل بنظام SBS



### غشاء بيتوميني معدل بنظام APP



### أغشية العزل المائي لسطح الجسور



## استخدام العزل المائي القابل للتطبيق بالمشعل في المناطق الرطبة بالصناعات

يُستخدم العزل المائي القابل للتطبيق بالمشعل على نطاق واسع في البناء السكني والتجاري والصناعي، حيث يوفر حماية موثوقة للمناطق الرطبة مثل الحمامات، والدش، وأحواض السباحة، والشرفات، والتراسات. كما أنه مثالي للمصانع والمستودعات ومنشآت التخزين حيث يمكن أن يؤدي التعرض المستمر للمياه إلى تلف الهيكل

### فوائد العزل المائي القابل للتطبيق بالمشعل في المناطق الرطبة:

- **العزل المائي:** يوفر عزلاً قوياً وفعالاً يمنع تسرب المياه ويحمي من الأضرار طويلة الأمد.
- **المتانة:** أغشية العزل بالمشعل متينة جداً ومصممة لتدوم طويلاً، حتى في البيئات القاسية.
- **تعدد الاستخدامات:** مناسبة لمجموعة واسعة من الأسطح وسهلة التطبيق على الأشكال والتفاصيل المعقدة.
- **قليل الصيانة:** يتطلب الحد الأدنى من الصيانة، موفرًا موثوقية طويلة الأمد مع احتياجات صيانة منخفضة.
- **فعالة من حيث التكلفة:** حل اقتصادي يوفر حماية متينة مع تقليل تكاليف الإصلاح المستقبلية.



## مقاوم العزل المائي الإسمنتي

### حل العزل المائي الكامل في الإمارات

يستخدم العزل المائي الإسمنتي في المناطق الرطبة طبقات طلاء أساسها الأسمنت لتشكيل حاجز متين مقاوم للماء في المناطق المعرضة للرطوبة مثل الحمامات، المطابخ، الشرفات، وأحواض السباحة.

يحمي الأسطح بفعالية من تسرب المياه، التسرب، والأضرار الهيكلية طويلة الأمد.

### يستخدم العزل المائي الإسمنتي في المناطق الرطبة في

- الحمامات: يمنع تسرب المياه على الجدران، الأرضيات، ومناطق الدش.
- المطابخ: يحمي الأسطح القريبة من الأحواض، أسطح العمل، والمناطق الرطبة.
- أحواض السباحة: يغلق خزانات المسابح والهياكل المحيطة ضد التسرب.
- القواعد السفلية (Basements): يغلق خزانات المسابح والهياكل المحيطة ضد

التسرب.

- الشرفات والتراسات: يحمي الأسطح الخارجية من المطر، الرطوبة، والتشققات.



### فوائد العزل المائي الإسمنتي في المناطق الرطبة

- حاجز موثوق للمياه: يمنع التسرب ويحمي الأسطح الهيكلية.
- أداء متين: يتحمل التعرض المستمر للرطوبة.
- تطبيق واسع: يعمل بفعالية على العديد من الأسطح الرطبة.
- حماية صحية: يقلل من تكوّن العفن والفطريات.
- قليل الصيانة: يوفر حماية طويلة الأمد مع الحد الأدنى من الصيانة.

## حل أرضيات الإيبوكسي

### أرضيات عالية الجودة، متينة، وآمنة لكل بيئة

تعتبر سكاي سيل للعزل مقاولكم الموثوق لأرضيات الإيبوكسي ومتخصص الطلاء في أبوظبي، دبي، وكافة أنحاء الإمارات. نقدم تركيباً احترافياً، ومواداً عالية الجودة، وتصاميم مخصصة، ومعايير سلامة صارمة لضمان أن تكون أرضياتكم متينة، جذابة بصرياً، ومصممة لتدوم طويلاً. يلعب التزامنا بالجودة والضمانات الموثوقة دوراً في جعلنا الخيار المفضل لحلول أرضيات الإيبوكسي السكنية، التجارية، والصناعية.

### تخصصاتنا

- تحديد المسارات على الأرضيات: علامات متينة وعالية الوضوح مصممة للسلامة، تنظيم حركة المرور، وترتيب مكان العمل.
- صالات العرض: تشطيبات إيبوكسي زخرفية، لامعة، وبدون فواصل تعزز المظهر وتترك انطباعاً جيداً لدى العملاء.
- مواقف السيارات: أنظمة أرضيات متينة ومقاومة للمواد الكيميائية مصممة لتحمل وزن المركبات والاستخدام اليومي.



- **تطبيقات الرعاية الصحية:** أسطح إيوكسي صحية ومقاومة للمواد الكيميائية مصممة للمستشفيات، العيادات، المختبرات، وبيئات الغرف النظيفة.
- **أرضيات المستشفيات بالإيوكسي:** أنظمة أرضيات سلسة، سهلة التنظيف، ومتينة تدعم معايير النظافة الطبية الصارمة.
- **السلامة المضادة للانزلاق:** طبقات إيوكسي ذات ملمس مصممة لمنع الانزلاق وتحسين السلامة في المناطق عالية الحركة والرطوبة.



- **أرضيات إيوكسي صناعية:** أرضيات متينة ومقاومة للصدمات مصممة للمصانع، المستودعات، ومنشآت الإنتاج.
- **أرضيات مضادة للشحنات / موصلة للكهرباء:** أنظمة إيوكسي متخصصة تمنع تفريغ الشحنات الساكنة في الإلكترونيات، المختبرات، والبيئات الصناعية الحساسة.



## عزل خزانات المياه بأغشية GRP

تعتبر سكاي سيل للعزل المتخصص الموثوق لأعمال GRP (البلاستيك المقوى بالزجاج) لعزل وخطوط خزانات المياه في أبوظبي، دبي، وكافة أنحاء الإمارات. متانة استثنائية، مقاومة للتآكل، وحماية طويلة الأمد للخزانات GRP تقدم حلولنا لأغشية تحت الأرض، العلوية، والصناعية

احم أصولك المهمة من خلال خدماتنا الموثوقة لعزل خزانات GRP المقاوم للتسرب.

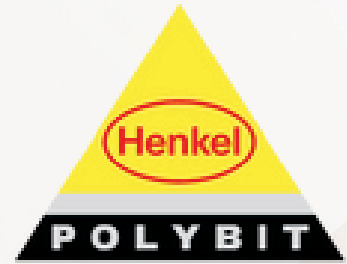


- **خزانات تخزين المياه:** يضمن مياه نظيفة، آمنة وصالحة للشرب من خلال توفير بطانة صحية مقاومة للتسرب.
- **خزانات تخزين المواد الكيميائية:** توفر مقاومة قوية ضد التآكل الكيميائي والمواد العدوانية.
- **خزانات تخزين النفط والوقود:** تمنع التسرب والتلوث والتدهور الناتج عن الهيدروكربونات.
- **خزانات مياه الصرف الصحي والمياه العادمة:** تحمي من التسرب وتمنع تلوث المياه الجوفية.
- **خزانات العمليات الصناعية:** تقاوم التفاعلات الكيميائية والتآكل في البيئات الصناعية، مما يضمن أداءً طويل الأمد.

## مواد العزل المائي

نستخدم مواد عزل مائي عالية الجودة من أبرز العلامات التجارية العالمية لضمان أقصى متانة، أداء متفوق، وحماية طويلة الأمد. نُعتمد حلولنا في جميع أنواع المشاريع، بما في ذلك الأسطح، القواعد السفلية، خزانات المياه، والمناطق الرطبة.

العلامات التجارية الموثوقة التي نستخدمها:



# شكرًا لكم

# للاهتمامكم

نجاحكم هو مهمتنا.



تواصل معنا



Phone Number

+971 56 945 7168



Email Address

info@skysealinsulation.com



Website

www.skysealinsulation.com



Location

Abu Dhabi, Al-Ain Dubai Sharjah UAE